

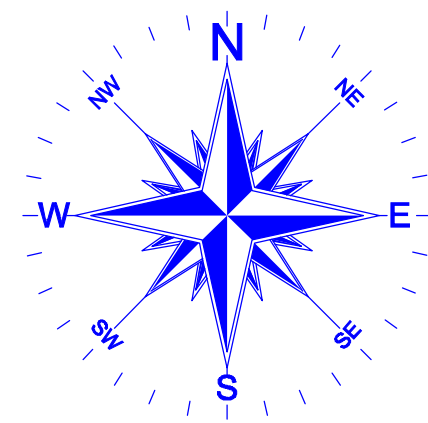
PROJEKT ZAGOSPODAROWANIA TERENU

DZIAŁKA NR 738/1,738 /
,739/2,739/3 **Małkowice**

POŁOŻONEJ - gm. Orły

miejscowość- **Małkowice**

INWESTOR - gmina Orkisz

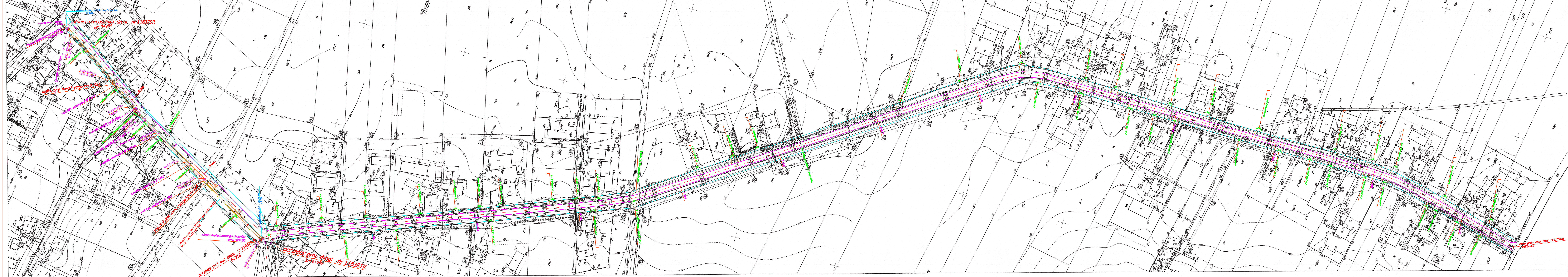


ORIENTACJA

1:25 000

GRANICA PASA DROGOWEGO
OS DROGI GMINNEJ
PROJEKTOWANY RÓW KRYTY
PROJEKTOWANE KRAWĘDZIE CHODNIKA
PROJEKTOWANA NAWIERZCHNIA
PROJEKTOWANA NAWIERZCHNIA NA POSZERZENIACH

Rozbudowa i przebudowa	PROJEKT BUDOWLANY	Branża:	DROGOWA
Opis:			
Przebudowa drogi o długości 97 m 140 cm nr 14078 R ul. od km 0+716 do km 0+864 i nr 110201 R ul. od km 0+450 do km 1+000 w m.c. Malborka			
Inwestor: Gmina Olsztyn, Ul. Przemyska 3, 37-716 Olsztyn			
Tytuł projektu:		Skalą:	1 : 100
PROJEKT ZAGOSPODAROWANIA TERENU		Lp. do:	2
Funkcje:	Tytuł, Inicjator	Specjalność:	Nie ujęte
Projektant:	mjr inż. STANISŁAW SZYBIAŃSKI	Kod projektanta:	UAMR/PZ/2009/3
		Kod wykonawcy:	
		Podpis:	



Adamek
kopia MAPY ZASADNICZEJ

skala 1:1000
Godło: 8.120.10.08.1
Jednostka ewidencyjna: 181307_2 Orly
Obręb: 0006 Małkowice

Nr kancelaryjny: 432.651.2019
Współrzędne prostokątne płaskie - układ 2000/8
Układ wysokości - Kronsztadt 86

Przebiegała się zgodnie z niniejszymi kopiami z treści materiałów partiiowego zasobu geodezyjnego i kartograficznego

STARCISTA PRZEMYSŁU

Mapa sytuacyjno-wysokościowa

Nowa materiału zasobu

P. 1813

Isotymy, ewidencja wartości zasobu

14.03.2019 F.

Data wykonania kopii

z

inż.

inż, nazwisko i podpis osoby reprezentującej organ

z up. STAROSTY
...inz. Zbigniew Adamek
...GŁÓWNY SPECJALISTA